

РЕНОВАЦИЯ

главного фасада панельного дома
по адресу ул. Желтоксан, 159
г. Алматы

ИДЕЯ КОНЦЕПЦИЯ

Максим | Елена
Мартынов | Говин



AR
TEC
URE
COM
PET
TIO

| СОДЕРЖАНИЕ

3

О ПРОЕКТЕ

4

ВИЗУАЛЬНЫЙ ШУМ

5

ВИЗУАЛИЗАЦИИ

9

ФАСАДЫ

13

УЗЛЫ

16

СХЕМА РАЗМЕЩЕНИЯ
НАРУЖНОЙ РЕКЛАМЫ

18

СХЕМА РАЗМЕЩЕНИЯ
КОНДИЦИОНЕРОВ

19

АКСОНОМЕТРИЧЕСКАЯ ПРОЕКЦИЯ

20

КОНТАКТНЫЕ ДАННЫЕ

Основные цели и задачи разработанной концепции:

- формирование полноценного архитектурно-художественного облика фасада;
- упорядочение размещения информационных конструкций (вывесок) на фасаде здания;
- формирование общей линии входных групп коммерческих помещений первого этажа;
- упорядочение размещения конструкций наружных блоков кондиционирования.

Важнейшей задачей данной дизайн-концепции является создание гармоничного оформления фасадов здания. Концепция основана на минималистичности, отделка фасадов наполнена натуральными фактурами. В данном решении внимание уделено символизму цветов и фактур выбранных материалов. Текстура камня и белый цвет штукатурки остального фасада напоминает о вершинах величественных гор Алатау, в благодатной местности которых расположен город Алматы. Название этих гор переводится как «пёстрые горы», это связано с тем, что летом они частично белые из-за снега и частично тёмные на бесснежных участках. Данное цветовое решение не только подчеркивает архитектуру фасада, но и позволяет ему находиться в симбиозе с природным окружением.

В отделке групп коммерческих помещений первого этажа используется декоративная штукатурка с эффектом полированного бетона на основе Capatect Fassadenputz FEIN (готовая к применению мелкозернистая штукатурка на органической основе для гладких, фальцованных поверхностей). Остальная часть отделки фасада, относящаяся к группе жилых помещений, выполнена с использованием минеральной декоративной штукатурки Capatect Mineral-Leichtputz K20 белого цвета, также в отделке используются деревянные элементы выполненные из термо древесины или древесины технической сушки (лиственницы). Наличие вертикальной и горизонтальной рустовки на фасаде создает композиционный ритм и придает индивидуальность типовому жилому зданию.

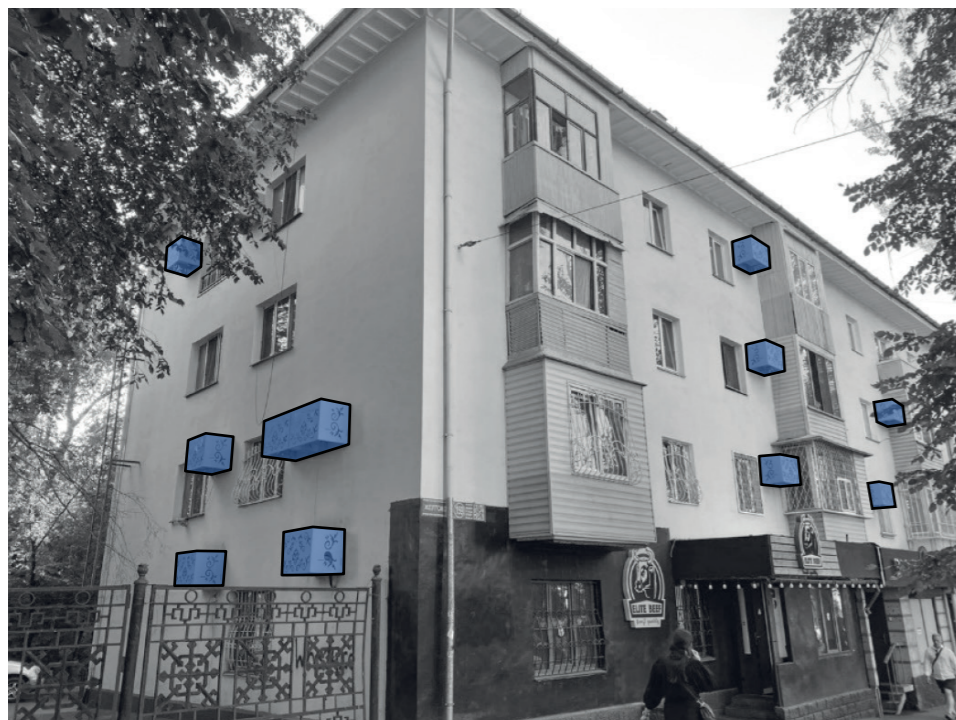
Проектом предусмотрены открытые балконы. Все ограждения и другие металлические изделия выполнены с высококачественной окраской в заводских условиях, с учетом всех технических требований.

Проблема с хаотичным размещением наружных блоков кондиционирования на фасаде решена устройством специальных конструкций для последующей установки кондиционеров на кровле здания. Также предусмотрены кровельные трапы для дальнейшего обслуживания данного решения.

В составе концепции разработано руководство по размещению вывесок и наружной рекламы на фасаде здания. В результате составления и применения концепции унифицировано внешнее оформление входных групп коммерческих помещений первого этажа, а также размещение носителей рекламной информации на фасаде.



Схема визуального шума. Кондиционеры, отделка.



На фасадах размещены наружные блоки кондиционирования, которые не имеют системы расположения, не закрыты декоративными элементами и нарушают целостность восприятия архитектуры города, создавая излишний визуальный шум.

Бездумное использование различных материалов в отделке фасада захламляет его множеством фактур и цветов, что визуально раздражает здание, а так же разрушает архитектурную композицию фасада. Козырьки над входными площадками выполнены из некачественных и недолговечных материалов. Отделка первых этажей принадлежит расположенным в них общественным помещениям, но не сочетается ни с общей архитектурой зданий, ни с соседними общественными помещениями.

Схема визуального шума. Наружная реклама.



Большое количество визуального шума в виде разноформатных вывесок и реклам — раздражитель для людей, от которого они подсознательно начинают отгораживаться, игнорировать городскую среду. Рекламу на зданиях люди воспринимают хуже, чем обычную вывеску. Человеческий мозг устроен так, что когда ему тяжело обрабатывать поступающую информацию, он просто начинает игнорировать ее часть.

Входные группы имеют объемно-планировочное решение, направленное на размещение рекламы общественных помещений. При этом входные группы не сочетаются с общей архитектурой здания, визуально доминируют над ней.

Схема визуального шума. Балконы.



Хаотичное остекление балконов портит архитектурный облик дома. Такая небрежность так же нарушает архитектурный облик района и создает диспропорции пространства.

Восприятие балкона и лоджии как функционального пространства крайне субъективно — оно зависит от приоритетов, привычек и социального статуса каждого конкретного жильца. Отсюда и появляются безграничные творческие проявления на фасадах. Кто-то любит чистый не захламленный открытый балкон, кто-то использует его как склад, для других это способ уединения, а для кого-то и вовсе огород.

3Д визуализация фасада здания по ул. Желтоксан, 159.



3Д визуализация фрагмента фасада здания по ул. Желтоксан, 159.



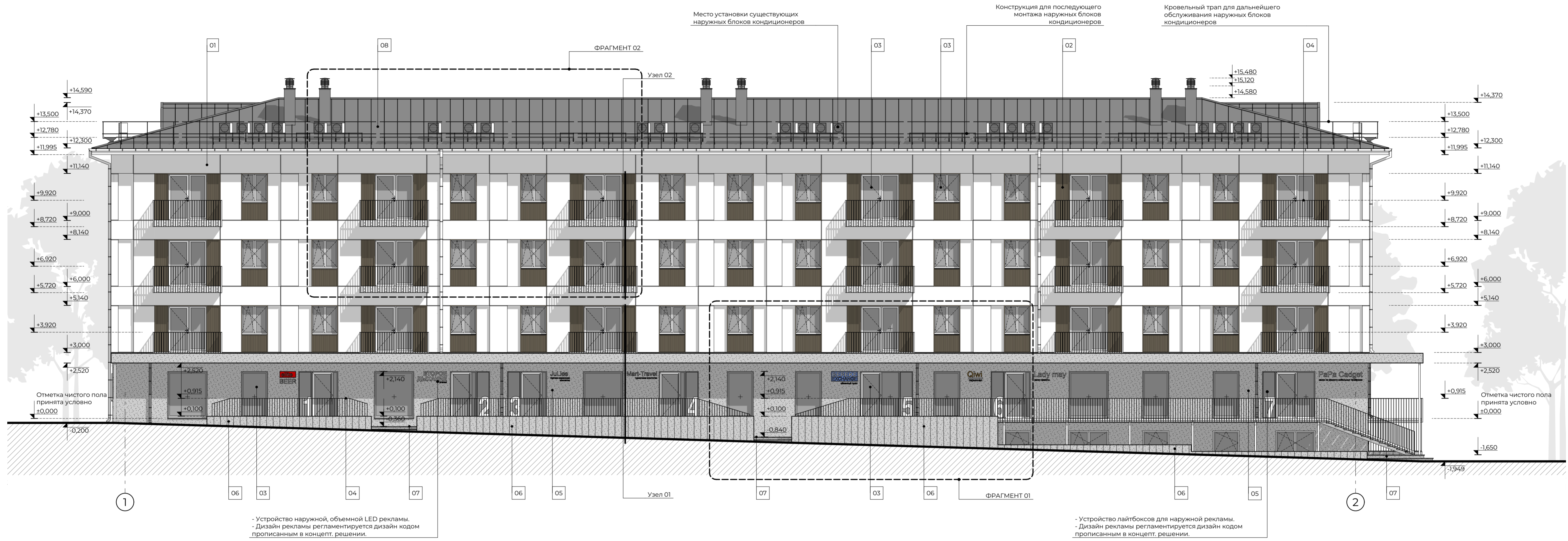
ЗД визуализация фрагмента фасада здания по ул. Желтоксан, 159.



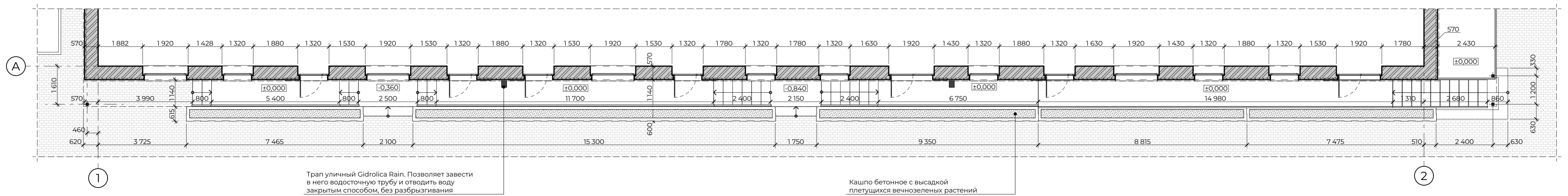
ЗД визуализация фрагмента фасада здания по ул. Курмангазы, 70.



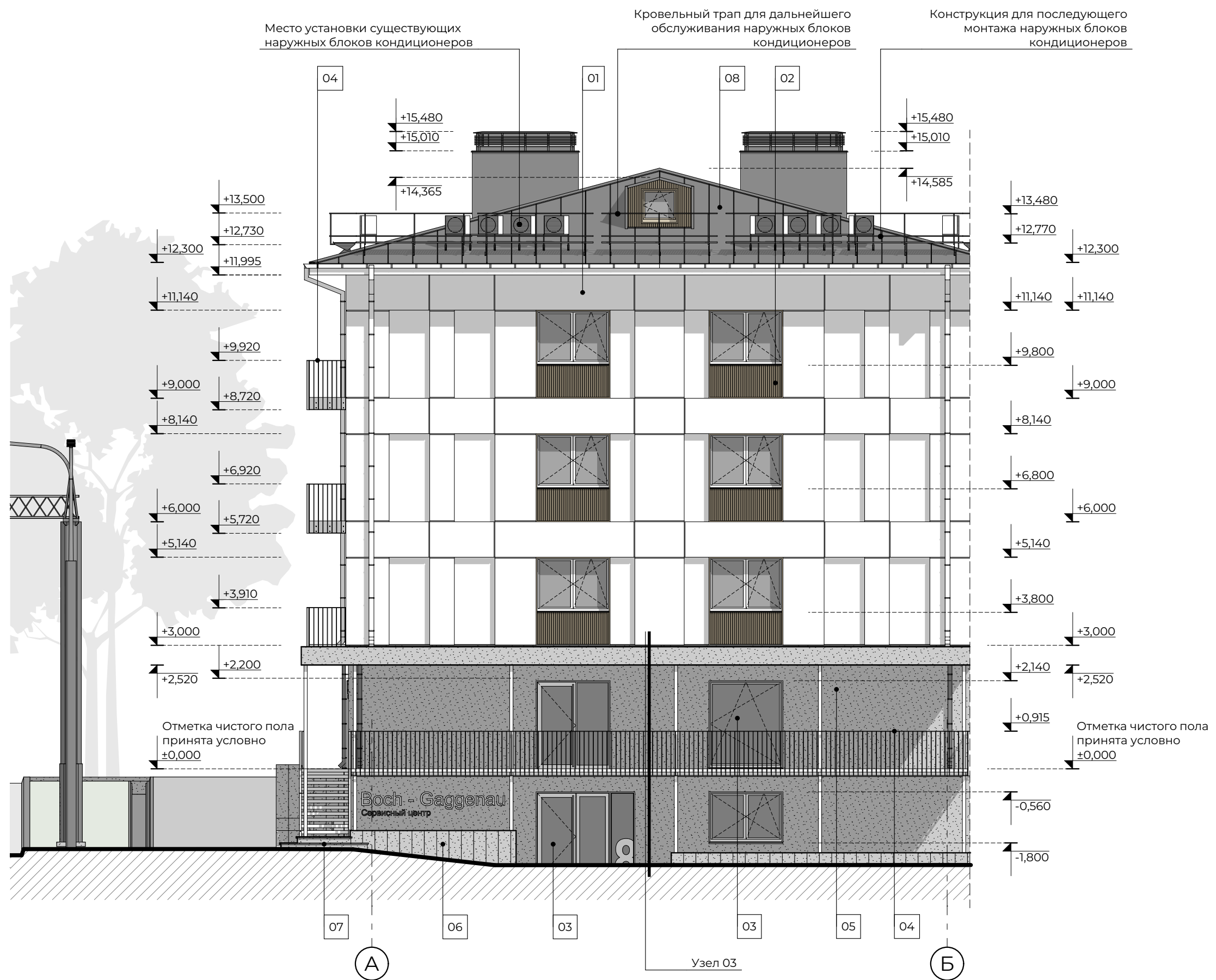
Фасад в осях 1-2, М 1:100.



Фрагмент генплана участка, М 1:100.



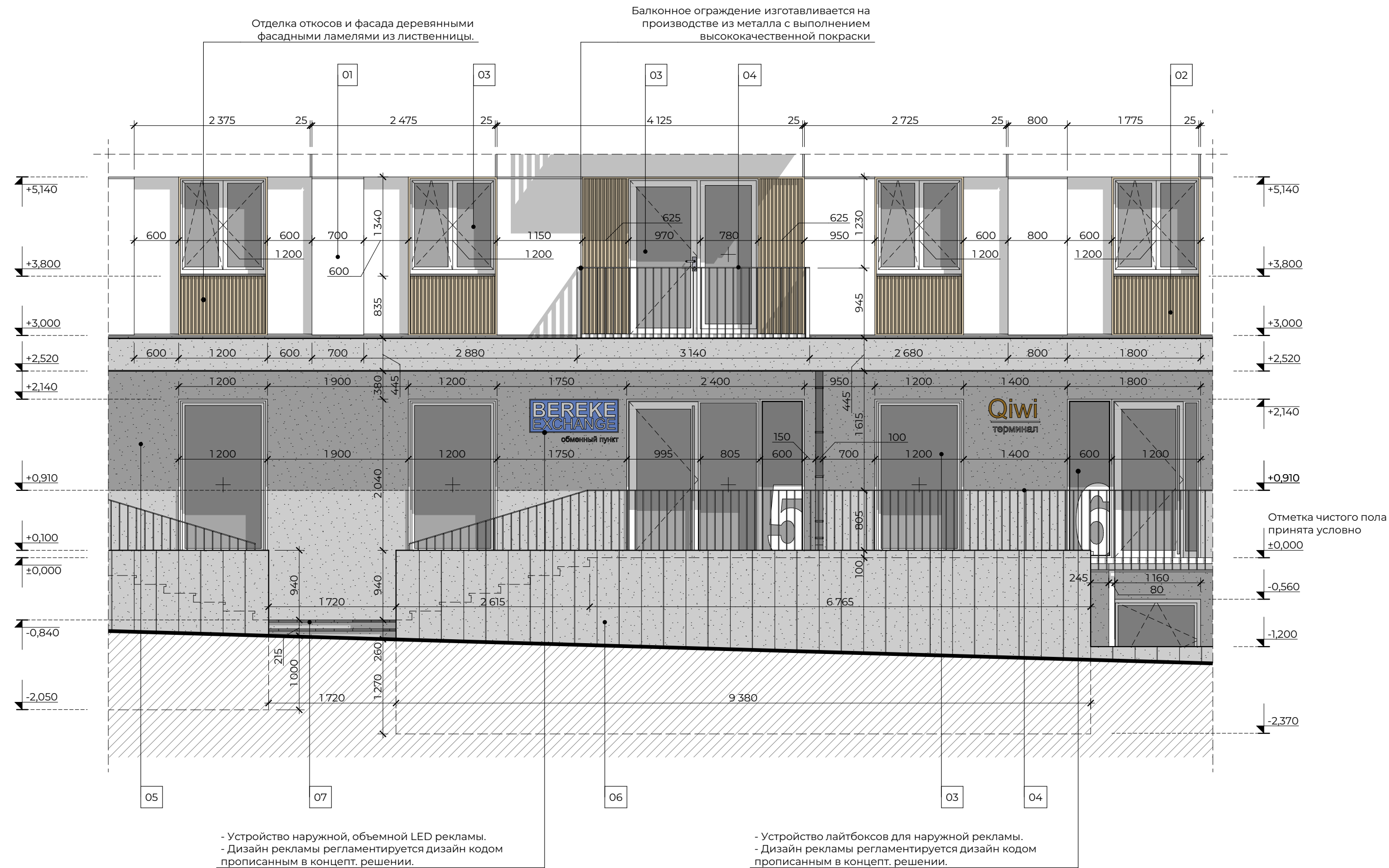
Фасад в осях А-Б, М 1:100.



Фасад в осях Б-А, М 1:100.



Фрагмент фасада 01, М 1:50.



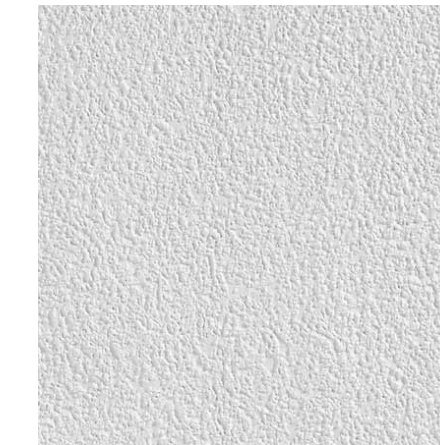
Ведомость отделки фасадов.

№ Поз.	Элемент	Отделка	Колер
01	Участки наружных стен	Применение минеральной декоративной штукатурки Capatect Mineral-Leichtputz K20	Естественный белый
02	Деревянные элементы	Деревянные конструкции выполняются из термодревесины или древесины технической сушки. Обработка производится средством для защиты древесины.	Лиственница
03	Окна, двери	Оконный и дверной блок из ПВХ профилей, с заполнением 2-х камерным стеклопакетом	RAI 9010
04	Ограждения	Металлические изделия с высококачественной окраской в заводских условиях по всем техническим требованиям.	RAI 9010
05	Участки наружных стен	Декоративная штукатурка с эффектом полированного бетона на основе Capatect Fassadenputz FEIN. Мелкий камень колерованный в цвет близкий к натуральному бетону либо аналог.	Granit 25
06	Кашпо	Декоративная штукатурка с эффектом полированного бетона на основе Capatect Fassadenputz FEIN. Мелкий камень колерованный в цвет близкий к натуральному бетону либо аналог.	Granit 25
07	Крыльцо (ступени)	Клинкерная плитка и ступени для крыльца "Stroeher", серия AERA-T с технологией Hardglaze 2.0	705 Beton
08	Кровля	Фальцевая кровля (Металл с полимерным покрытием. Тип кликфальц)	RAI 7046



Декоративная штукатурка с эффектом полированного бетона на основе Capatect Fassadenputz FEIN.

Высококачественная штукатурка для внутренних и наружных работ. Подходит для нанесения по системам утепления на основе и минеральной ваты и пенополистирола. Удобна в применении, штукатурка экологически чистая.



Минеральная декоративная штукатурка Capatect Mineral-Leichtputz K20.

Легкая структурируемая штукатурка на минеральной основе. Фактура «камешки» (K20 - зерно 2 мм). Цвет: естественный белый. Материал применяется в качестве завершающего покрытия в некоторых системах утепления Capatect. Это очень простая и удобная в применении сухая штукатурная смесь.



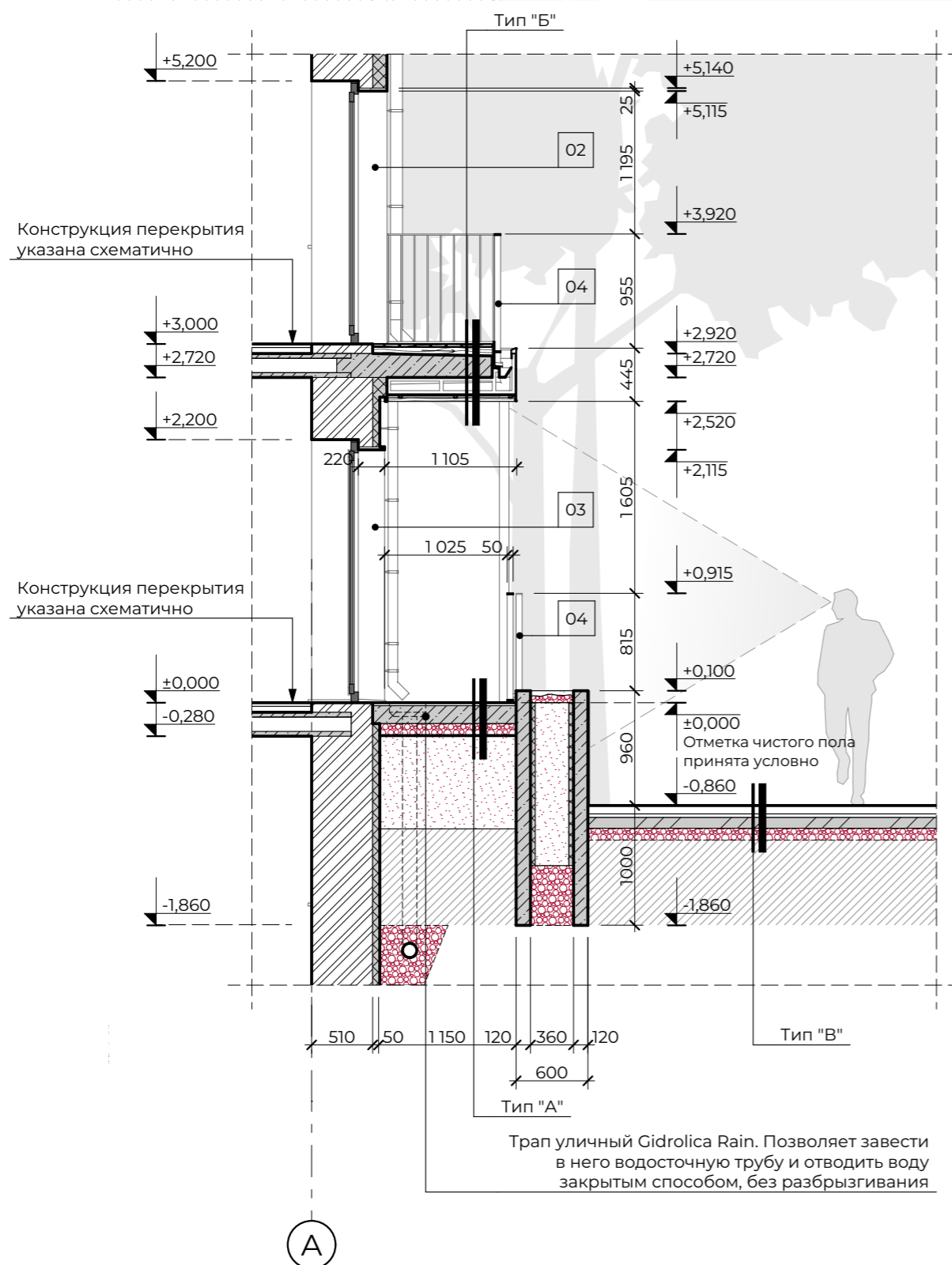
Ламели из термодревесины или древесины технической сушки (лиственница).

Термодревесина представляет собой экологически чистый природный материал, который имеет прекрасную фактуру и абсолютно безопасен для здоровья человека. Твердость и плотность термически обработанной древесины обуславливают медленное возгорание сырья.

Фрагмент фасада 02, М 1:50.



Узел 01, М 1:50.



ТИП "А"

01. Клинкерная плитка Stroher серии AERA T, "LOFT Ступень" 705 betone - 10 мм.
02. Высокопрочный клеевой раствор quick-mix FX 900 -10 мм.
03. Обмазочная гидроизоляция холодной битумной мастикой в 2 (два) слоя.
04. Бетон C16/20 (F150, W4) - 150 мм.
05. Гравийно-песчаная смесь природная ГОСТ 23735-79 - 100мм.

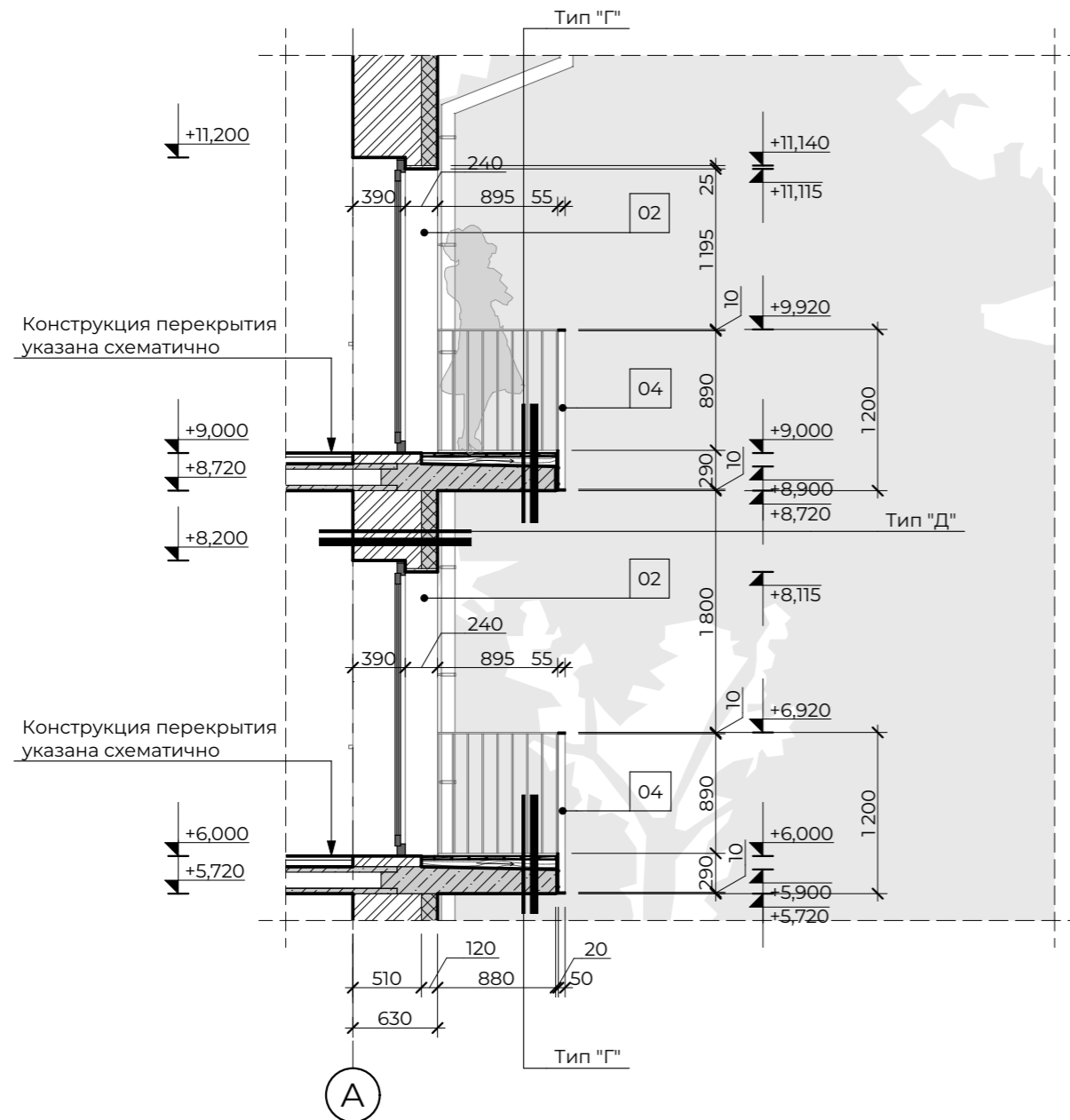
ТИП "Б"

01. Покрытие балкона - террасная доска из лиственницы 120x20(h).
02. Лага 80x50(h).
03. Обмазочная гидроизоляция холодной битумной мастикой в 2 (два) слоя.
04. Существующая ж/б плита балкона.
05. Металлический каркас фермы навеса (профильная труба 20x40x2,5).
06. Фанера влагостойкая 15 мм. С последующей грунтовкой и высококачественной покраской. Обработка производится средством для защиты древесины "BELINKA AQUALASUR" (краска-лазурь для декоративного покрытия и защиты древесины).
07. Направляющий ригель для крепления потолочных реек.
08. Потолочная рейка (подбор компании поставщика).

ТИП "В"

01. Мелкоразмерная бетонная плитка СТБ 1071-97 C22/27.5, F250 - 60мм.
02. Песок Кф.>2м/сут. Мкр>2.0 ГОСТ 8736-93 - 30мм.
03. Гравийно-песчаная смесь природная ГОСТ 23735-79 - 100мм.
04. ЩГПС С5 СТБ 2318-2013 - 200мм.
05. Уплотненный грунт Купл.>0.98 (подсыпка территории).

Узел 02, М 1:50.



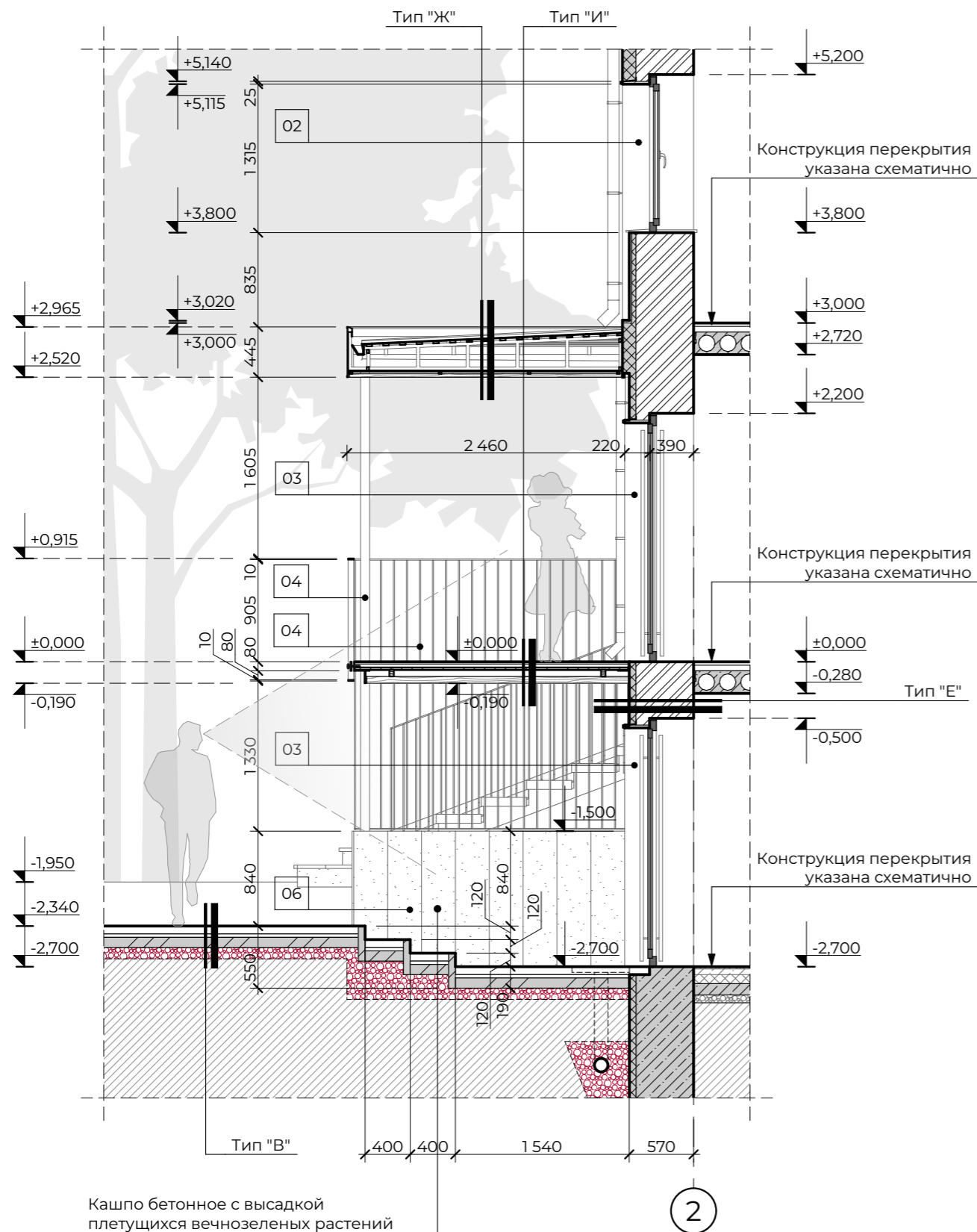
ТИП "Г"

- 01. Покрытие балкона - террасная доска из лиственницы 120x20(h).
- 02. Лага 80x50(h).
- 03. Обмазочная гидроизоляция холодной битумной мастикой в 2 (два) слоя.
- 04. Существующая ж/б плита балкона.
- 05. Минеральная декоративная штукатурка Capatect Mineral-Leichtputz K20 (Капатект Минерал-Ляйхтпутц K20).

ТИП "Д"

- 01. Существующие стены здания толщиной 510 мм из кирпича на цементно-песчаном растворе.
- 02. Тепловая реабилитация жесткими минераловатными плитами "Фасад 12" ПТМ СТБ 1995-2009-T4-DS(TH)1-CS(10)15-TR 7.5-WS1 толщиной 120 мм.
- 03. Выполнение облицовки из минеральной декоративной штукатурки Capatect Mineral-Leichtputz K20 (Капатект Минерал-Ляйхтпутц K20).

Узел 03, М 1:50.



ТИП "Е"

01. Существующие стены здания толщиной 510 мм из кирпича на цементно-песчаном растворе.
02. Тепловая реабилитация жесткими минераловатными плитами "Фасад 12" ПТМ СТБ 1995-2009-Т4-DS(ТН)1-CS(10)15-TR 7.5-WS1 толщиной 50 мм.
03. Выполнение облицовки из декоративной штукатурки с эффектом полированного бетона тм «Краски Бриз». Мелкий камень колерованный в цвет близкий к натуральному бетону либо аналог.

ТИП "Ж"

01. Покрытие кровли навеса выполнить из фальца (металл с полимерным покрытием, тип: кликфальц), (Цвет RAL 7015).
02. Обрешетка - доска 100x25 (h), шаг 250 - 25 мм.
03. Диффузионная мембрана DELTA-MAXX X.
04. Металлический каркас фермы навеса (профильная труба 20x40x2,5).
05. Фанера влагостойкая 15 мм. С последующей грунтовкой и высококачественной покраской. Обработка производится средством для защиты древесины "BELINKA AQUALASUR" (краска-лазурь для декоративного покрытия и защиты древесины).
06. Направляющий ригель для крепления потолочных реек.
07. Потолочная рейка (подбор компании поставщика).

ТИП "И"

01. Клинкерная плитка Stroher серии AERA T, "LOFT Ступень" 705 betone - 10 мм.
02. Высокопрочный клеевой раствор quick-mix FX 900 -10 мм.
03. Обмазочная гидроизоляция холодной битумной мастикой в 2 (два) слоя.
04. Бетон C16/20 (F150, W4) - 50 мм.
05. Основание из ЦСП листа - 18 мм.
06. Металлический каркас террасы выполнить из листового металла толщиной 10мм.
07. Фанера влагостойкая 15 мм. С последующей грунтовкой и высококачественной покраской. Обработка производится средством для защиты древесины "BELINKA AQUALASUR" (краска-лазурь для декоративного покрытия и защиты древесины).
08. Направляющий ригель для крепления потолочных реек.
09. Потолочная рейка (подбор компании поставщика).

Разрешенные зоны размещения
вывесок

Запрещенные зоны для размещения
вывесок



Вывески следует размещать там, где организация расположена или осуществляет свою деятельность

Длина одной вывески не должна превышать 10 м.

При размещении вывесок необходимо соблюдать единую горизонтальную ось в пределах фасада.

Необходимо выравнять вывески относительно центральных вертикальных осей архитектурных элементов фасада (дверей, окон и т.д.)

Запрещено использовать мигающие и мерцающие элементы.

Запрещено использовать электронные табло (бегущие строки) в качестве вывесок и при оформлении светопрозрачных конструкций, а также видеозэкраны.

Запрещено размещать вывески на кровле зданий, балконах, лоджиях и ограждениях лестниц.

На вывесках можно размещать товарный знак предприятия, логотип (фирменные знаки, фирменные шрифтовые начертания, а также их комбинации), указывать фирменное наименование, коммерческое обозначение и профиль деятельности.

Композиция, объем и размеры блока с информацией зависят от параметров архитектурных элементов фасада в допустимой зоне размещения.

Настенные вывески располагаются параллельно поверхности фасадов объектов и (или) их конструктивных элементов.

Дизайн-код предусматривает 2 разрешенных типа настенных вывесок — вывеску без подложки (в виде отдельных букв) и световую фигуру.

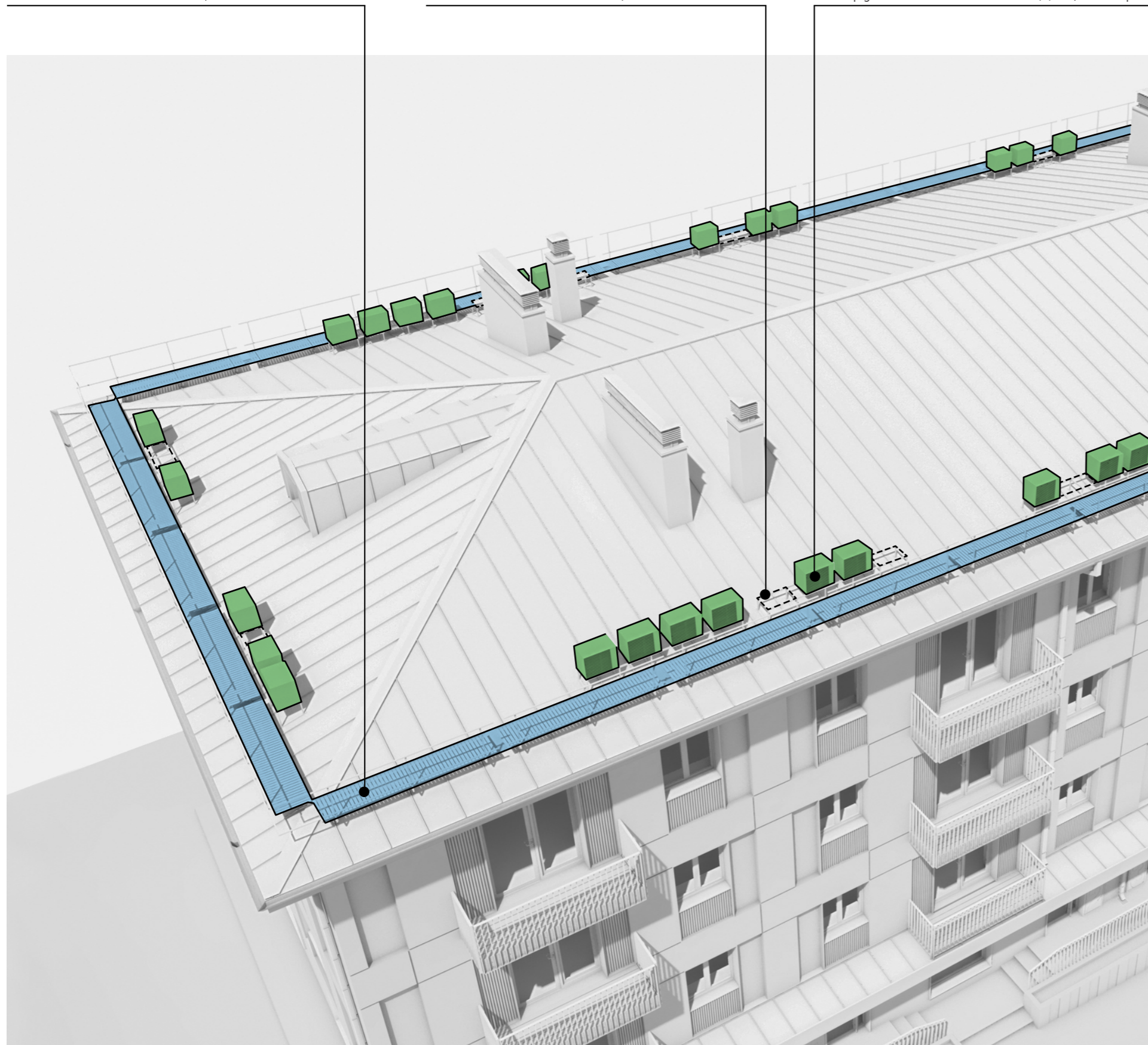
Вывеска не обязана занимать все отведенное пространство зеленой зоны. При этом необходимо учитывать расположение центральных осей архитектурных элементов фасада. Запрещается размещение вывесок поверх архитектурных элементов фасада.

| СХЕМА РАЗМЕЩЕНИЯ КОНДИЦИОНЕРОВ

Кровельный трап для дальнейшего обслуживания наружных блоков кондиционеров

Конструкция для последующего монтажа наружных блоков кондиционеров

Место установки существующих наружных блоков кондиционеров

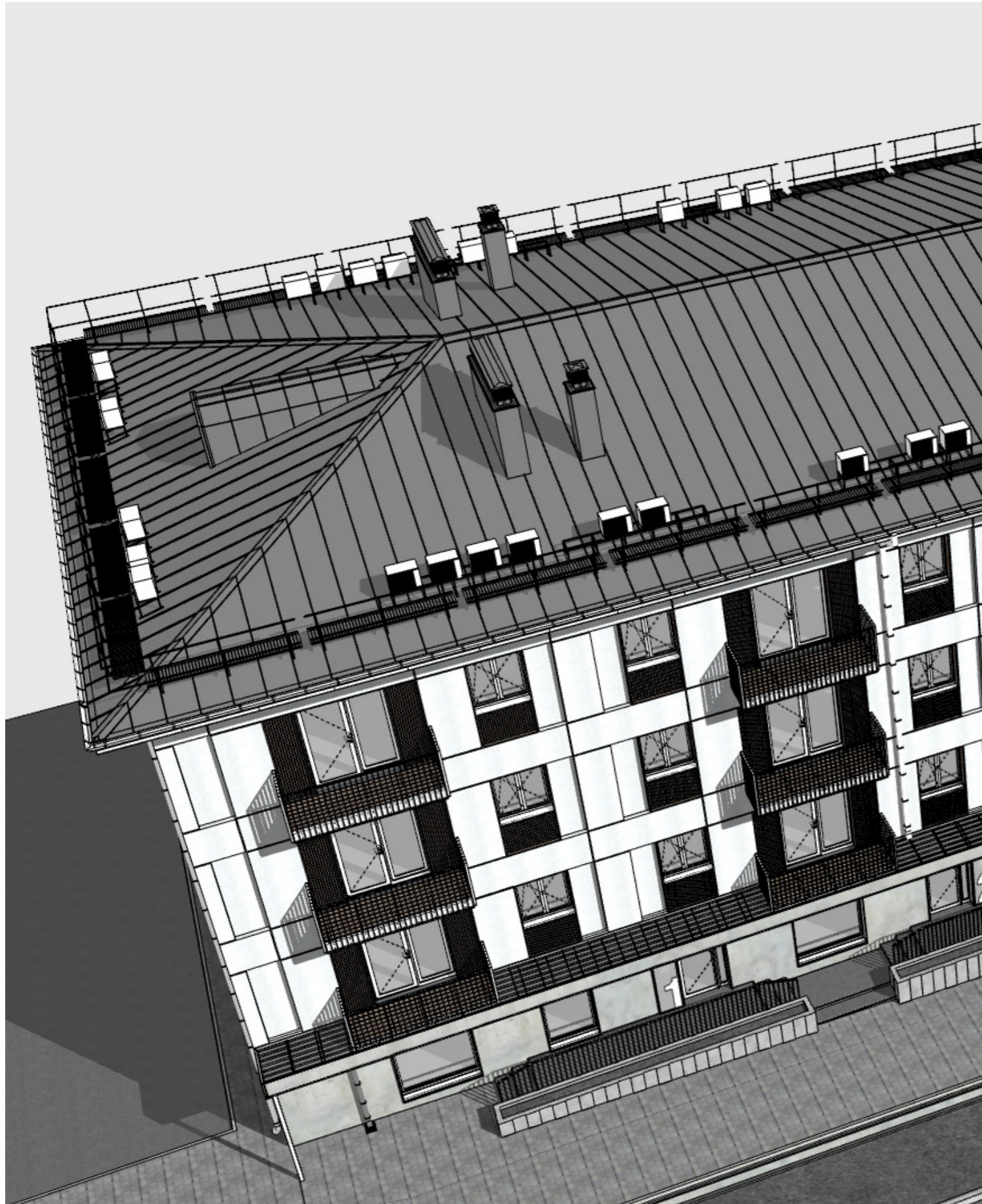


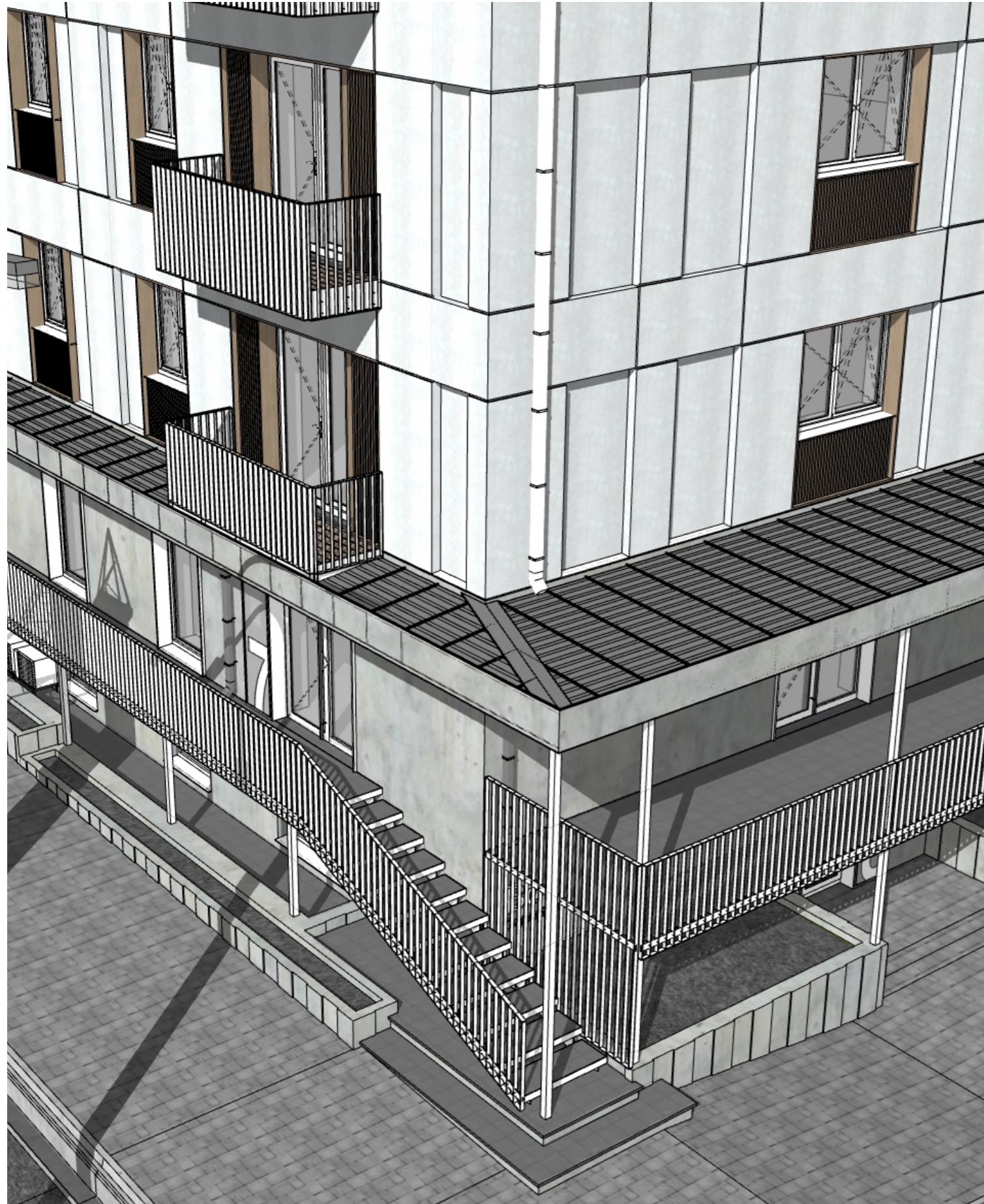
Проектом предусмотрено размещение наружных блоков кондиционеров на кровле здания. Предусмотрены кровельные трапы для дальнейшего обслуживания. Так же проектом предусмотрены кровельные конструкции для последующего монтажа дополнительных наружных блоков кондиционеров.

Возможна установка наружных блоков кондиционеров, организаций размещаемых на первых этажах здания, в заглубленных нишах.

Запрещается размещение наружных блоков кондиционеров на фасадах, выходящих на главные улицы города.

Разрешается размещение наружных блоков кондиционеров на дворовых фасадах здания.







Говин Елена



Мартынов Максим

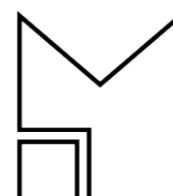
Контакты для связи:

Почта: martynov.architect@gmail.com

Моб. тел: 80(33)3551886 (МТС)

behance.net/martynov_architect

instagram.com/martynov.architect



MARTYNOV
architecture . design . wood



г. Брест, ул. Карла Маркса 19, каб. 80
ИП Мартынов Максим Викторович, Свид. № 0729023
тел. моб. 80(33)3551886 (МТС)